

بِسْمِ اللَّهِ الرَّحْمَنِ الرَّحِيمِ

شرح مفصل لبرنامج المونتاج

Ulead Video Studio

الإصدار 6



مُقَدِّمَةٌ

برنامج المونتاج الشهير (Ulead Video Studio) بصراحة هو برنامج غني عن التعريف لما يمتاز به من سهولة التعامل ونقاء الصورة وسرعة الإنتاج وهو برنامج بسيط جدا عند التعامل معه .
وعند بحثي على شبكة الإنترنت لم أجد ما يخص هذا البرنامج القيم لذلك قررت أن أضع بين أيديكم هذا الكتاب عن كيفية التعامل مع برنامج اليوليد وهو كتاب مفصل جدا عن البرنامج كما يحتوي على بعض الأمثلة للتطبيق لكي تساعدك في التعلم .
ارجوا أن أوفق في شرحي هذا لخدمتكم وخدمة الطيبين من إخواني المسلمين وأتمنى من الله العلي القدير أن يتم الاستفادة من هذا البرنامج مع تمنياتي لكم بالموفقية .



إعداد وتأليف

المبرمج محمد الخزعلي

memesoftnet@memesoftnet.com

الإهداء

بِسْمِ اللَّهِ الرَّحْمَنِ الرَّحِيمِ

أهدي هذا الكتاب إلى كل الأخوة المسلمين وإلى كل من
يساهم في إيصاله إلى إخوته المسلمين
وأهديه أيضاً إلى صاحب الموقع العزيز لسماحه لي بنشر هذا
الكتاب
وانتقدني بالآهداء إلى كل من الوالد والوالدة الأعزاء لدعمهم
المستمر لي

بسم الله نبدأ ...

برنامج المونتاج الشهير (**Ulead Video Studio**) يعتبر من البرامج القيمة والبسيطة في آن واحد ويتميز بصفات قد لا تتميز بها برامج أخرى. ومن الميزات الجميلة بهذا البرنامج أنه يصدر لك أعمال بهيئة **DVD** مباشرة من نفس البرنامج وأيضاً تستطيع أن تحفظ أعمالك مباشرة إلى قرص مدمج ويستفاد من هذه الخاصية إذا لم يكن لديك برنامج نسخ مثبت في الكمبيوتر وهناك بعض السواقات قد لا تستطيع استخدام أي برنامج معها خصوصاً إذا كانت السواقات لديك (**CD ROM** و **CD Recordable**) من نوعين مختلفين فهو يستطيع التعامل مع كافة أنواع السواقات الليزرية .

كيفية تثبيت البرنامج

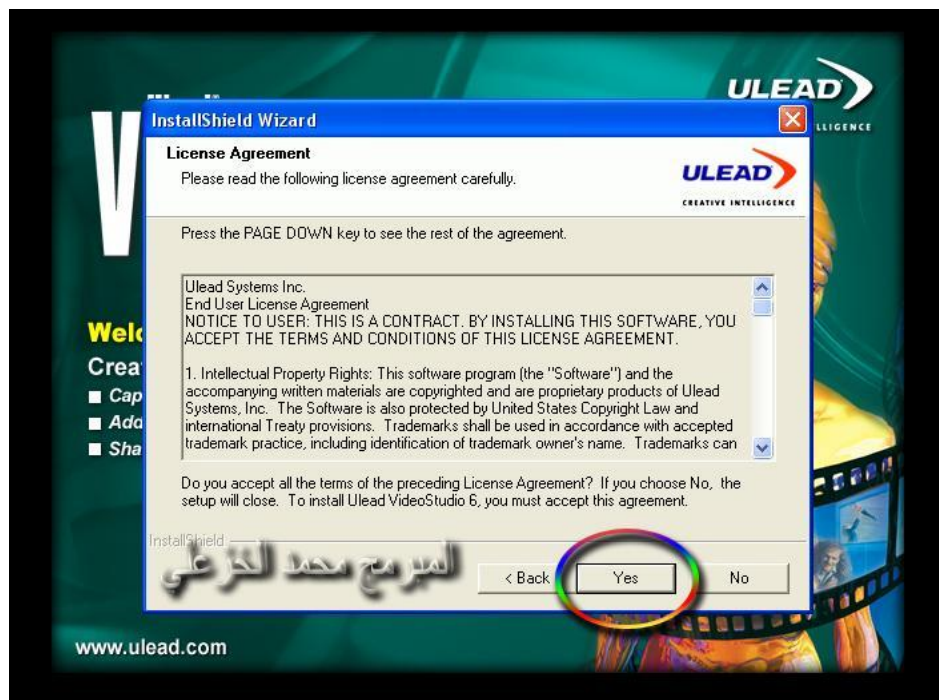
اضغط على إيقونة (*Setup*) الخاصة بالبرنامج بعد ذلك سترى هذه النافذة اضغط على زر (**OK**) .



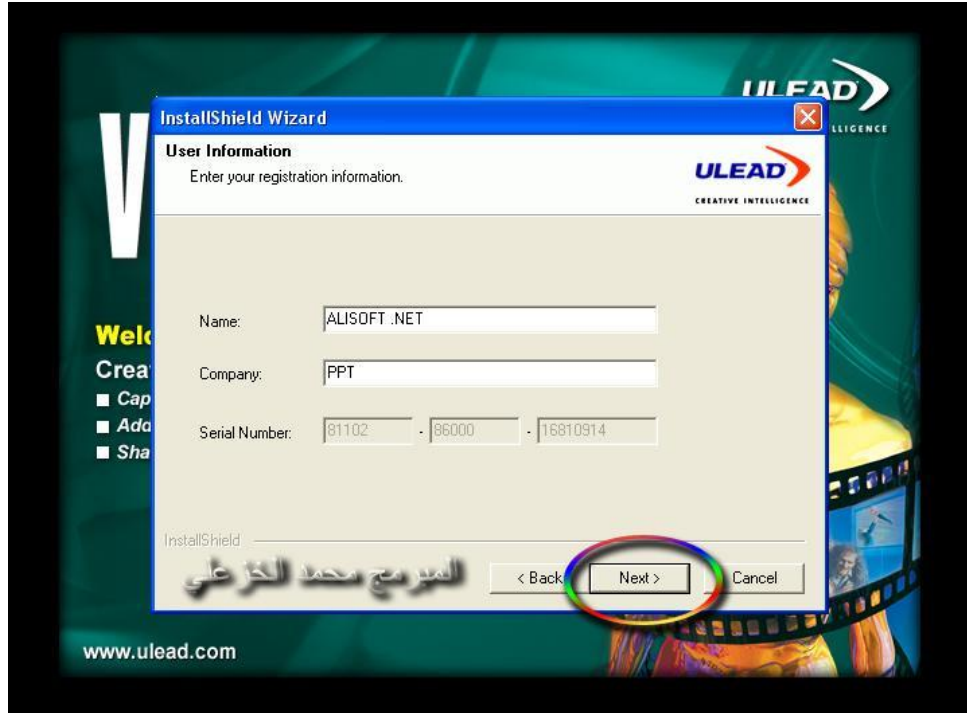
بعد ضغطك على زر (OK) سترى هذه النافذة . اضغط على زر (Next) .



بعد هذه النافذة ستظهر لك نافذة الشروط الخاصة بالبرنامج اضغط على زر (Yes) .



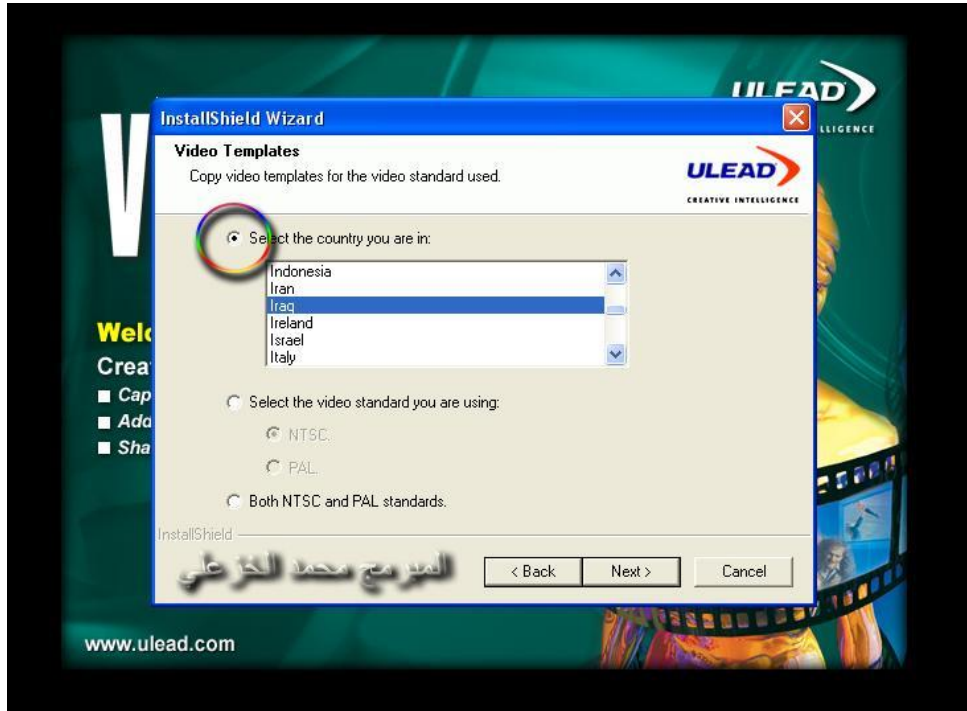
بعد النافذة السابقة سترى النافذة الخاصة بمعلومات المستخدم وأحب أن انوه إلى أن هذا الإصدار من البرنامج يأتي مرفقا معه الرقم التسلسلي أو (**Serial Number**) فلا حاجة للنسخ واللصق.



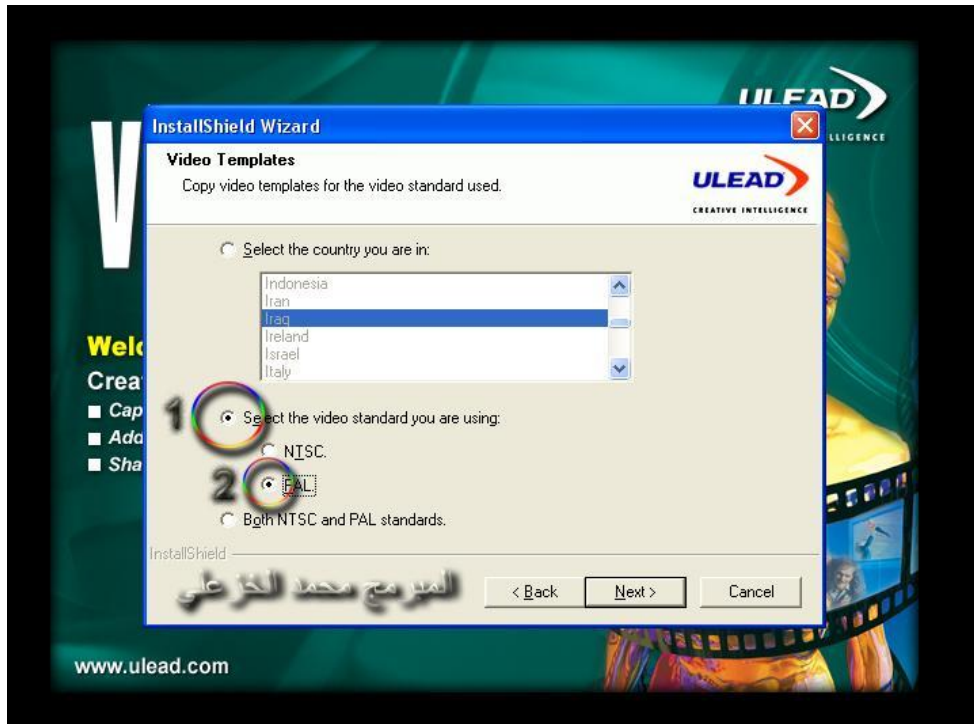
بعد النافذة السابقة سترى النافذة الخاصة بمسار تثبيت البرنامج ويفضل عدم تغيير المسار الافتراضي له .



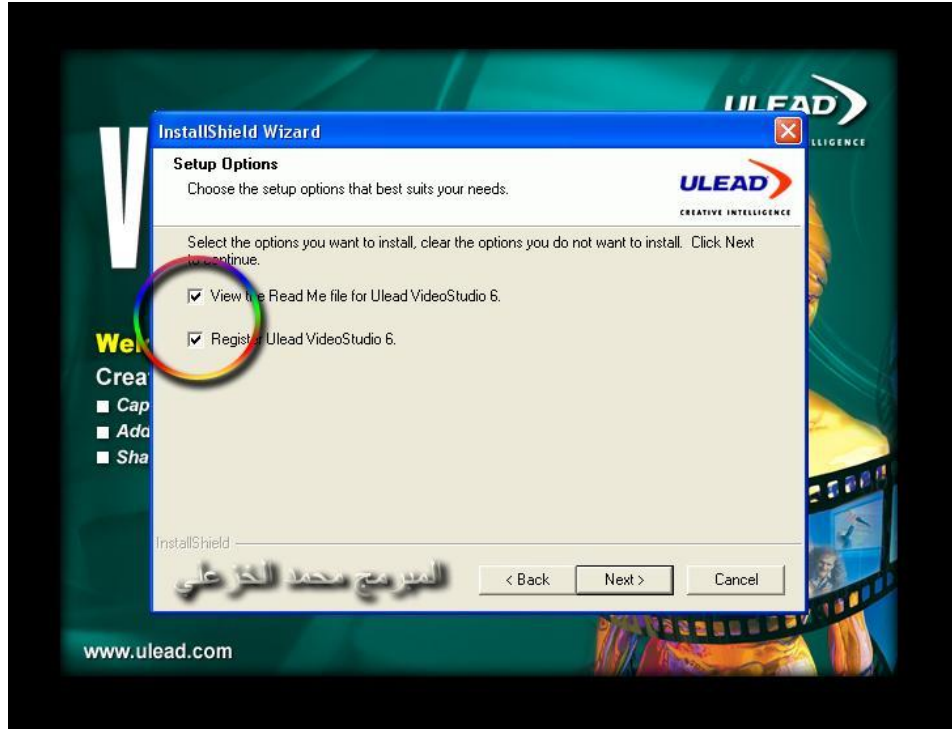
بعد نافذة مسار التثبيت سترى نافذة بغاية الأهمية وهي أهم خطوة في تثبيت البرنامج وهي النافذة الخاصة بكروت الاستقبال التلفزيوني ونوع الفيديو الذي تستخدمه ولكوننا في الدول العربية لا نستخدم سوى نظام البث (**PAL**) لذلك تابع معي هذه الصورة.



اختر من الخيار الأول أسم دولتك التي تسكن بها أما بالنسبة للخيار الثاني كما تشاهد بالصورة الأخرى بعد تفعيل الاختيار اختر منه نظام (**PAL**) .

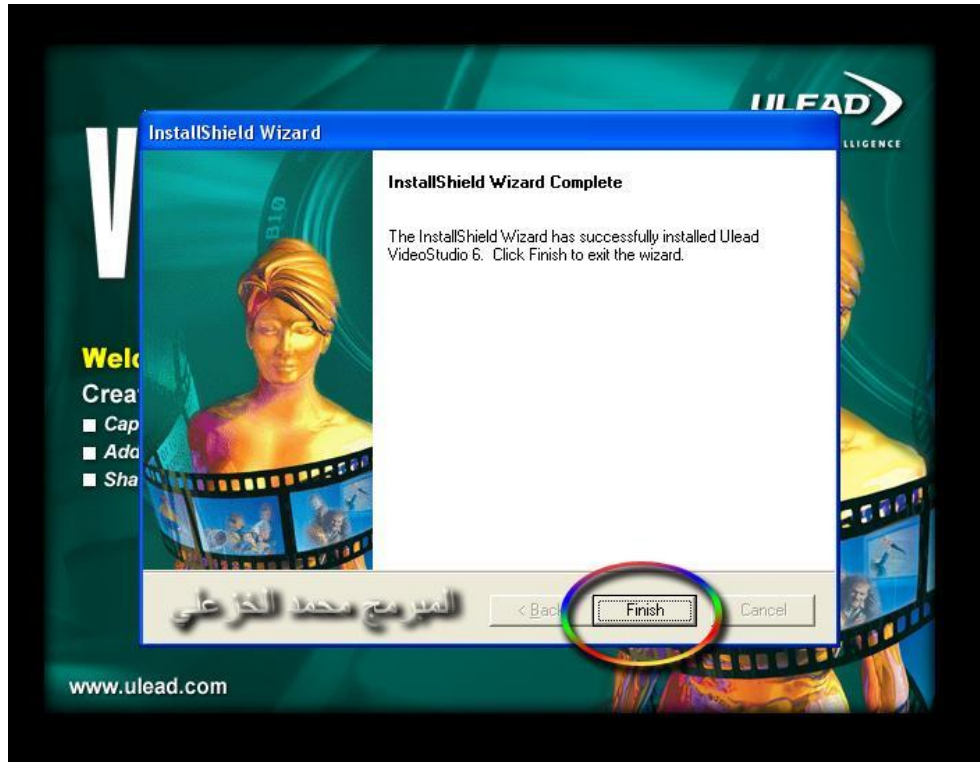


بعد تثبيت نوع النظام المستخدم أضغط على زر (**Next**) والغي الخيارين الخاصين بكل من طلب تسجيل البرنامج وعرض ملف أقرأني وأستمر بعد ذلك بضغتك على زر (**Next**) .



بعد ضغتك على زر (**Next**) سترى النافذة الخاصة بشريط التحميل لتثبيت البرنامج . أنتظر قليلاً بعد ذلك ستظهر لك نافذة نجاح عملية التثبيت على جهاز الكمبيوتر وكما مبين بالصورتين التاليتين .





الآن أستطيع أن أقول لك مبروك تم تثبيت البرنامج لم يبق لك سوى إعادة إقلاع الكمبيوتر وبعد ذلك اذهب إلى قائمة (**Start**) ثم إلى (**Programs**) ثم إلى المجلد (**Ulead Video Studio 6**) واختار البرنامج للتشغيل كما مبين بالصورة .



عند أول تشغيل للبرنامج سترى هذه النافذة والتي تطلب منك تسجيل البرنامج وللتخلص منها بشكل كامل نفذ ما تراه بالصورة .

شرح مفصل لبرنامج المونتاج (Ulead Video Studio)



الحمد لله الآن أصبح البرنامج جاهز للاستخدام كل ما أطلبه منك هو بعض التركيز فقط إذا كنت موافق
استمر بالقراءة.



شرح الواجهة الرئيسية للبرنامج



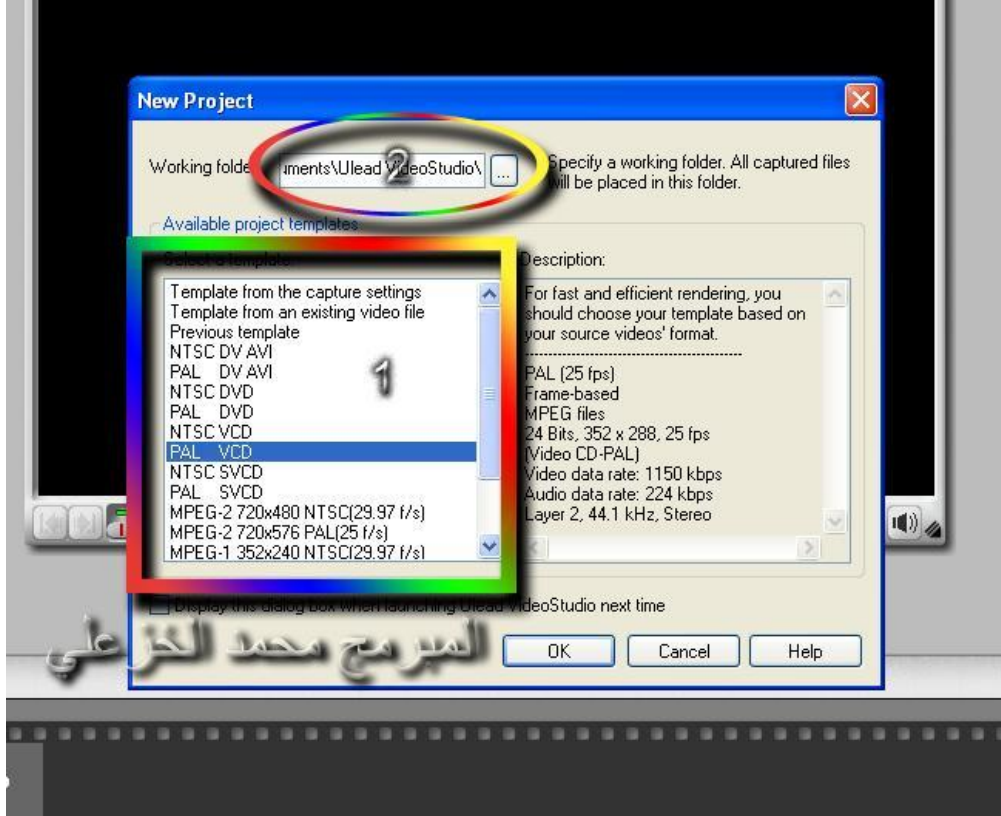
الخيار الأول والمعنون بـ (*New Project*) وهو لإنشاء مشروع جديد ويستخدم عند فتح البرنامج في كل مرة يكون لديك مشروع جديد.

الخيار الثاني والمعنون بـ (*Open Project*) تستخدمه إذا كان لديك مشروع تم حفظه على القرص الصلب وتود أن تفتحه لأجراء التغييرات عليه .

الخيار الثالث والمعنون بـ (*Preview Files Manager*) هذا الخيار هو لإدارة الملفات ويعني به إن كنت تود أن ترى أي الأجزاء لديك فارغ في القرص الصلب وأيها غير فارغ .

New Project

عند اختيارك لمشروع جديد ستظهر لك النافذة التالية والتي تختار منها نظام العمل الذي ستتجهُ تابع الصورة .



القائمة الأولى ستختار منها نوع النظام ويفضل اختيار نظام (**PAL VCD**) وذلك لسهولة التعامل معه من قبل مشغلات الفيديو الرقمية أما الحقل الذي تراه بالأعلى والمرقم بـ (2) فهو لاختيار مكان حفظ الفيديو إذا كنت تريد التسجيل من كرت التلفزيون أو الستلايت بعد تحديدك لمكان الحفظ سيقوم البرنامج بحفظ كافة ما تم تسجيله في هذا المكان حتى إذا خرجت من البرنامج بدون حفظ أو اضطرت إلى إغلاق البرنامج بسرعة ستجد ما تم تسجيله في المكان الذي تم تحديده سابقاً .

بعد اختيار نوع النظام اضغط على زر **OK** لتبدأ في العمل.

شرح تبويبات البرنامج



- 1 . التبويب (**Start**) وهي أول القوائم التي تم شرحها في البرنامج وهي للبدء في المشروع .
- 2 . التبويب (**Capture**) هو التبويب الخاص بعملية التسجيل أو ما تسمى (كبيجر) أي بمعنى إذا كنت تملك كارت تسجيل من التلفزيون أو الدش ستستعمل هذا التبويب بكثرة .
- 3 . التبويب (**Storyboard**) هذا هو التبويب الذي من خلاله تتحكم بالفيديو المراد عمل مونتاج له مثل التقطيع والصوت وغيرها من العمليات التي سيتم شرحا بالتفصيل لاحقاً .
- 4 . التبويب (**Effect**) هذا الجزء خاص بوضع التأثيرات الانتقالية بين صورة وأخرى مثل مقطع فيديو يتحول إلى كرة وتبتعد شيئاً فشيئاً لظهور اللقطة التي تليها .
- 5 . التبويب (**Overlay**) هذا القسم من البرنامج له وقع خاص أثناء عملية المونتاج تستطيع من خلاله أن تمزج قطعتين من الفيديو في آن واحد أو أن تحول احد القطع على شكل مربع صغير في الشاشة في أي جهة ترغب بها وأيضاً هنالك تأثيرات انتقالية خاصة بهذا الجزء من البرنامج .
- 6 . التبويب (**Title**) هذا القسم خاص بوضع الكتابة المتحركة أو الثابتة للقطاتك المميزة وأحب أن انوه بأن هنالك شرح مفصل آخر لكيفية الكتابة بالعربية في البرنامج وفي نفس هذا الكتاب .
- 7 . التبويب (**Audio**) هذا القسم يعتبر من الأقسام المهمة في البرنامج فمن خلاله تستطيع أن تضيف الأغاني أو الموسيقى أو أي صوت مع الفيديو وتستطيع أيضاً أن تجعله مرافق للصوت الأصلي أو وحده فقط .
- 8 . التبويب (**Finish**) أعتقد بأن هذا التبويب واضح من عنوانه فهو لإنهاء العمل بتصديره إلى أحد أنواع الفيديو التي ترغب بها والتي سيتم شرحها لاحقاً .

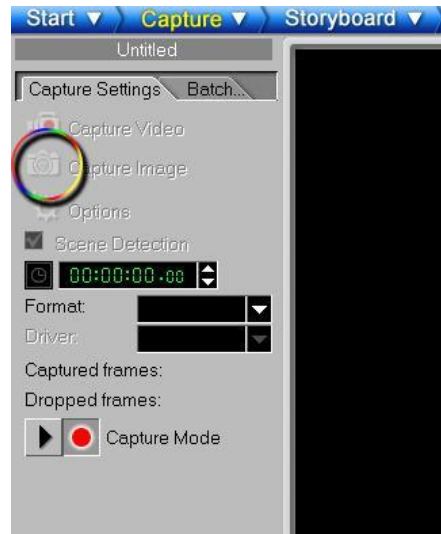
التبويب (Capture)

من أوامر هذا التبويب المهمة والتي تحتاج إليها هي ثلاث أوامر فقط وهي:-

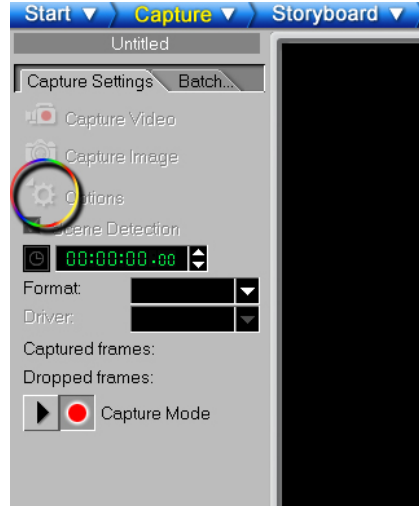
1 . الأمر (**Capture Video**) وكما مبين بالصورة هذا الأمر لبداية عملية التسجيل وإنهائها كل ما عليك فعله هو اقتناص اللحظة المناسبة للتسجيل عندها اضغط على هذا الأمر وعندما تريد توقف التسجيل اضغط عليه مرة أخرى أو اضغط على المفتاح (**Esc**) من لوحة المفاتيح ولعدم وجود كارت تسجيل لدي في جهازي ترى التبويب في الصورة غير مفعل أما إن كان لديك كارت تسجيل في جهازك ستجد هذه الأوامر مفعلة وجاهزة للعمل .



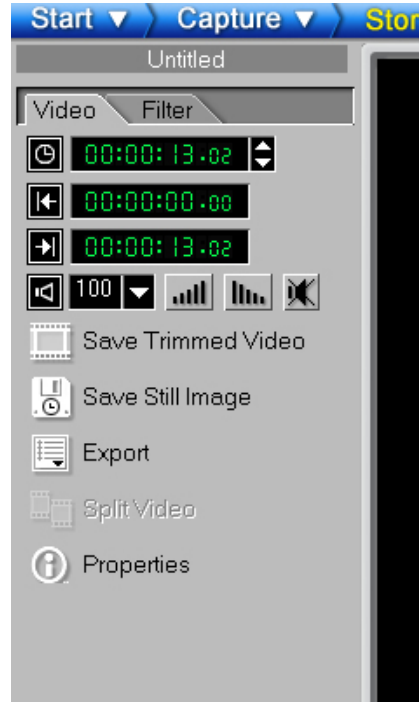
الأمر (**Capture Image**) هذا الأمر وكما مبين في الصورة التالية لألتقاط صورة فقط يعني آخر إن كان هنالك ممثل أو ممثلة في إحدى المسلسلات وأردت أن تحتفظ بصورة له كل ما عليك هو أن تنتظر هذه اللحظة لتلتقط له صورة وليس به بداية أو نهاية ضغطة واحدة تكفي .



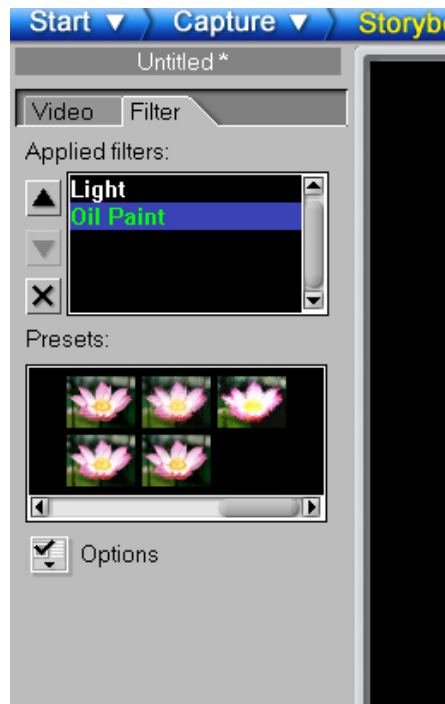
الأمر (*Options*) هذا الأمر من الأوامر التي لا تحتاج إلى شرح لأنه معروف وحتى خصائصه معروفة للمستخدم.



التبويب (*Storyboard*) يحتوي هذا التبويب على تبويبين في داخله وهما التبويب (*Video*) والخاص بعمليات التقطيع وتحرير الفيديو بشكل عام وكما مبين بالصورة .



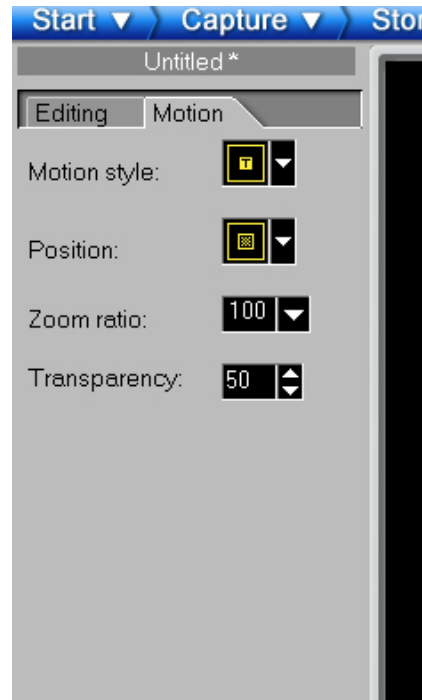
والتبويب (*Filter*) والخاص بوضع فلاتر للصور أو الفيديو تماماً مثل الفلاتر الموجودة في برنامج الفوتوشوب وكما تلاحظها بالصورة التالية .



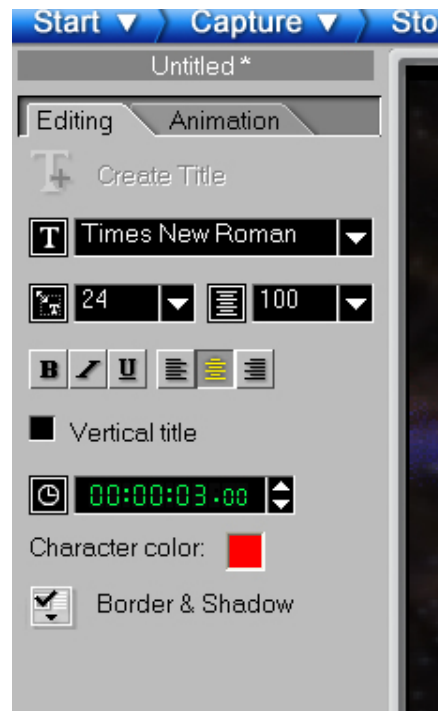
التبويب (*Effect*) كما أوضحت سابقاً هذا التبويب خاص بوضع تأثيرات انتقالية ما بين لقطة وأخرى وكما تشاهده بالصورة.



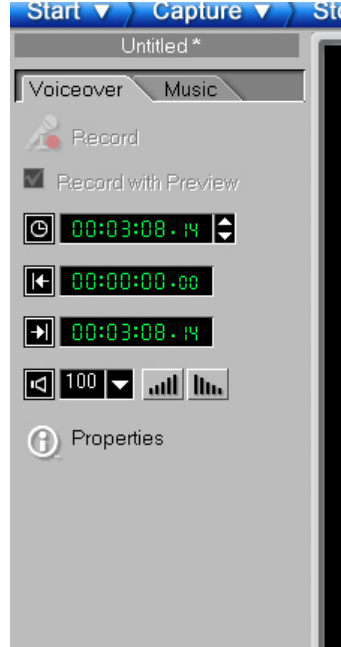
التبويب (**Overlay**) هذا التبويب يعتبر مكمل للتبويب **Effect** فمن خلاله تستطيع دمج مقطعين معا وتستطيع ايضا أن تضيف لإحداها شفافية تليق بالمشهد وأيضاً التحكم بحجم اللقطة الثانية مثل أن يكون لديك مقطع بكامل الشاشة أما الثاني فيشغل ربع مساحة المقطع الأول وفي إحدى الزوايا الخاصة بالشاشة وتستطيع ايضا أن تضيف له بعض الحركة مثل أن يظهر من الأسفل ويخرج من اليسار أو من الأعلى أو يتلاشى بنصف الشاشة وسترى الكثير من استخداماته في الدروس القادمة في هذا الكتاب لاحظ الصورة .



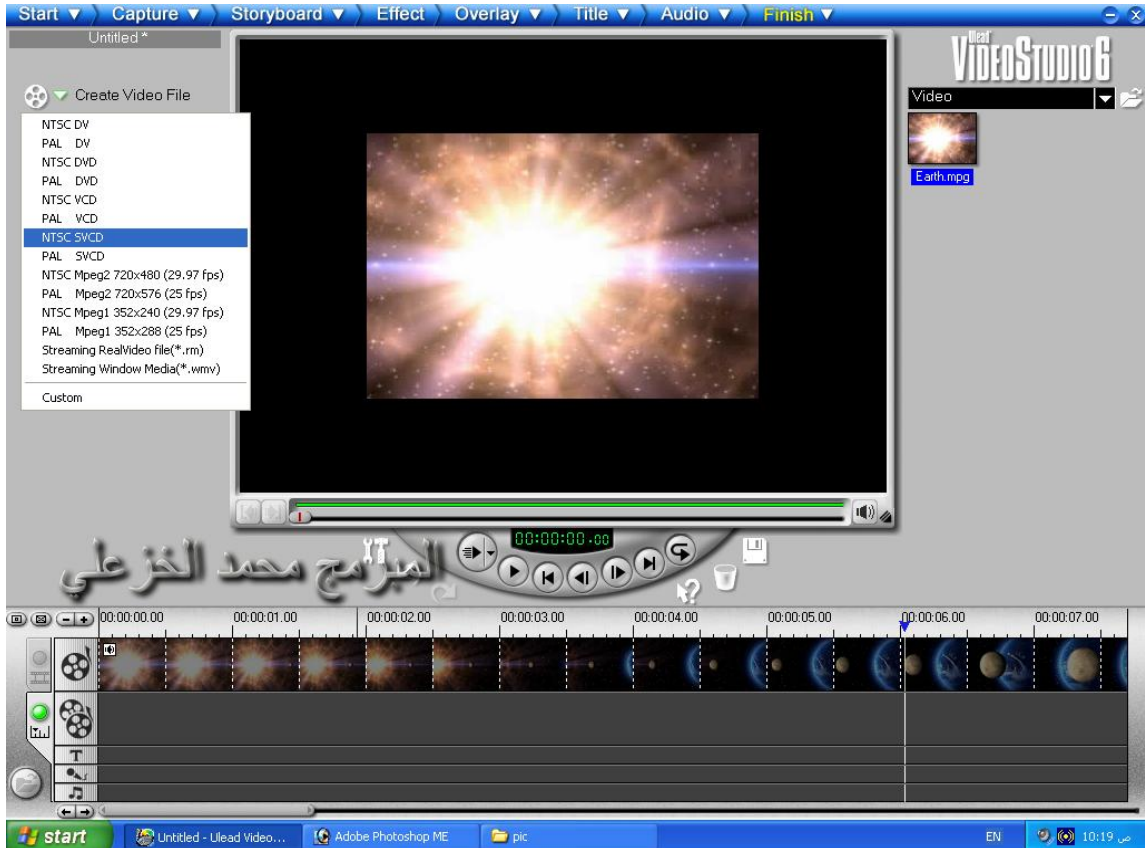
التبويب (**Title**) هذا التبويب خاص بالكتابة على الفيديو وسأشرح لك لاحقاً كيف يتم استخدامه لاحظ الصورة.



التبويب (**Audio**) هذا القسم من البرنامج مهم جدا في عملية المونتاج لأنه هو من يضيفي لمساتك الخاصة على العمل من خلاله تستطيع أن تمزج الموسيقى مع أعمالك أو أي صوت آخر لا حظ الصورة .



التبويب (**Finish**) هذا التبويب كما يقول المثل (الجواب باين من عنوانه) تستخدمه لإنهاء عملك بالتصدير على إحدى صيغ الفيديو التي ترغب بها تابع الصورة .



الآن بعد أن عرفت ما هي أقسام البرنامج ووظيفة كل منها تعال معي نطبق هذا الدرس العملي لكي يكون خاتمة لما تعلمته أن كنت جاهز تابع معي أما إذا لم تكن جاهز أغلق الملف واذهب لتناول فنجان قهوة ثم ارجع لتتابع معي الكتاب .

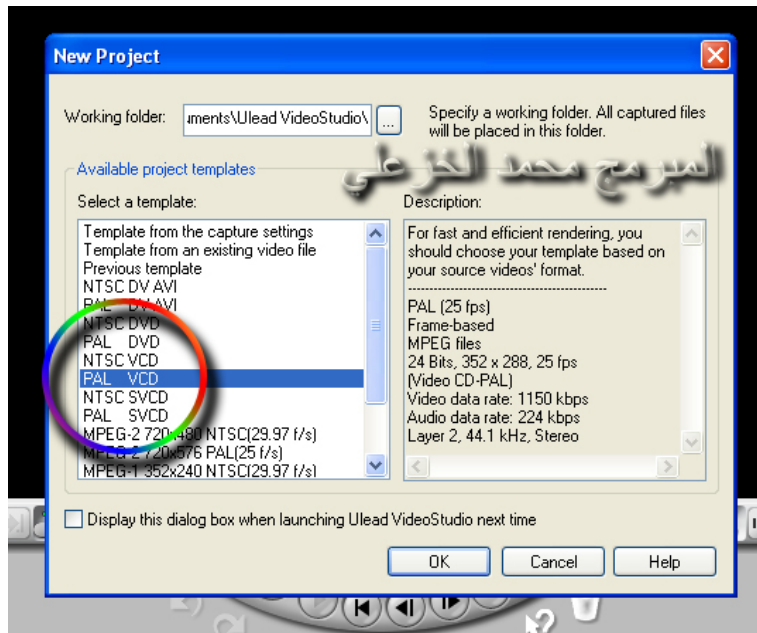


بِسْمِ اللَّهِ الرَّحْمَنِ الرَّحِيمِ

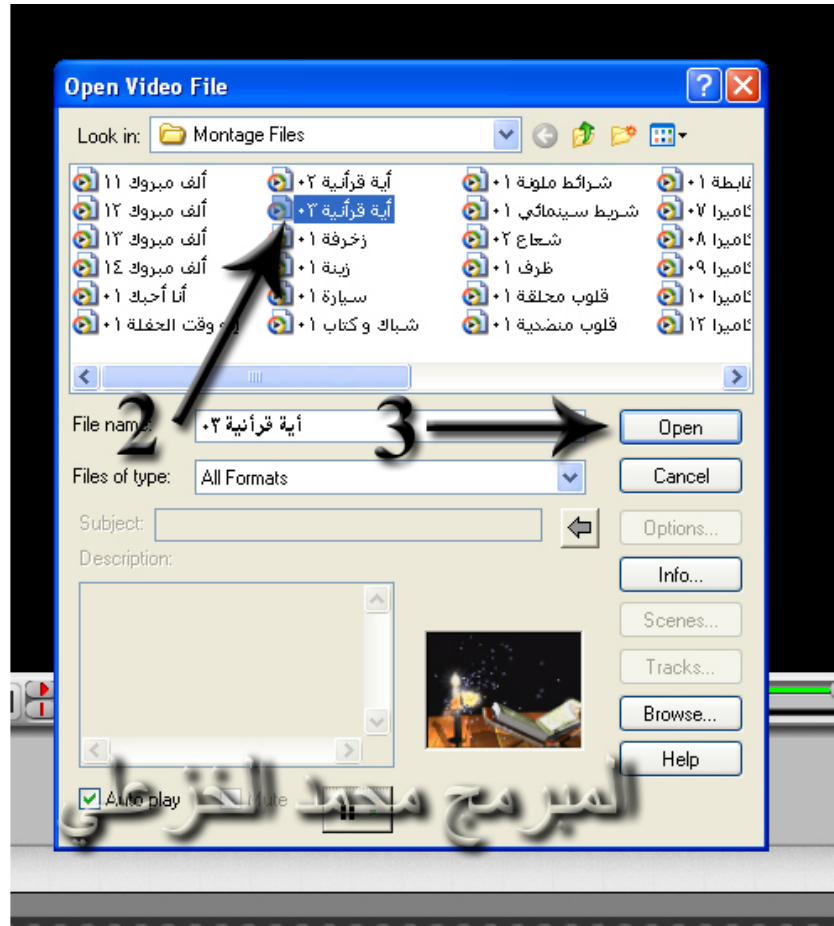
أخي الفاضل ... أختي الفاضلة .

مشروعك اليوم سيكون عبارة عن مقطعين من الفيديو مع صورتين وستستخدم معهما مقطع صوتي وثلاث أسطر من الكتابة بين حين وآخر تابع معي .

توجه الآن إلى برنامج (Ulead Video Studio 6) وقم بفتحه واختر الأمر (**New Project**) ومن النافذة التي ستظهر لك اختر نوع الفيديو (**PAL VCD**) تابع الصورة .



بعد اختيارك لهذا الأمر اذهب إلى الجهة اليمنى العليا من البرنامج ستجد قائمة اختر منها الأمر (**Video**) واضغط على علامة المجلد الموجودة بجانب القائمة سيظهر لك مربع حوار اختر منه مقطع الفيديو الذي ترغب به تابع الصور التالية .



بعد اختيارك لمقطع الفيديو الذي ترغب به سيظهر لك في المساحة الفارغة الموجودة تحت القائمة التي سبق ورأيتها الآن اضغط على مقطع الفيديو بالزر الأيسر للفأرة واستمر بالضغط عليه واسحبه إلى شريط تحرير الفيديو في الأسفل كما موضح بالصورة.



توجه الآن إلى الأمر الثاني من القائمة التي اخترت منها قبل قليل واختر هذه المرة الأمر (*Image*) وكما طبقت الخطوات قبل قليل واختر صورة وقم بسحبها كما فعلت للفيديو ووضعها في شريط تحرير الفيديو بعد اختيارك الآن تستطيع تحرير مقطع الفيديو وذلك عن طريق اختيار الشريط المفصل لشريط تحرير الفيديو وكما تراه في هذه الصورة .



ولكي تفهم ماهو أمامك الآن سأشرحه لك وكما هو مرقم .

- 1 . شريط تحرير الفيديو الأساسي والذي تجمع به لقطات الفيديو المختلفة.
- 2 . شريط الفيديو الثانوي و الذي سبق وأخبرتكم عنه وهو الفيديو المدمج مع الفيديو الأصلي في الفيلم.
- 3 . شريط الكتابة الخاصة بالفيلم .
- 4 . شريط التسجيل الصوتي إذا كنت تقوم بعمل فيديو تعليمي وتريد إرفاق صوتك معه.
- 5 . شريط الصوت المدمج مع الفيلم والذي هو عبارة عن أغنية أو موسيقى أو أي صوت مخزن لديك في الجهاز.

بعد أن عرفت ماهية وظائف هذه الأقسام لنبدأ بالعمل.

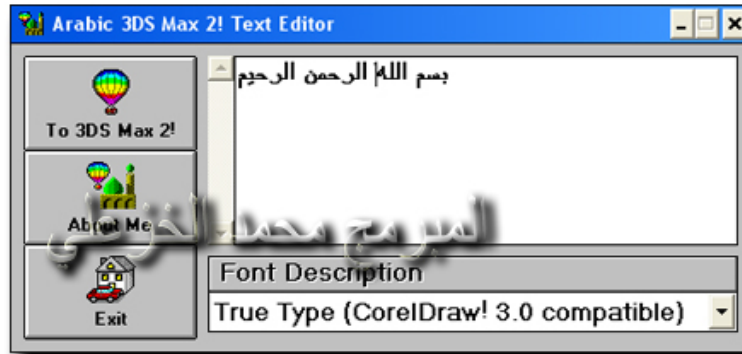
قبل قليل قمت بسحب الفيديو إلى شريط التحرير الآن افعل نفس الشيء للصور ولقطع الفيديو الثاني حان الآن دور تحرير الفيديو والصور كيف ذلك ؟ سأخبرك انظر الصورة.



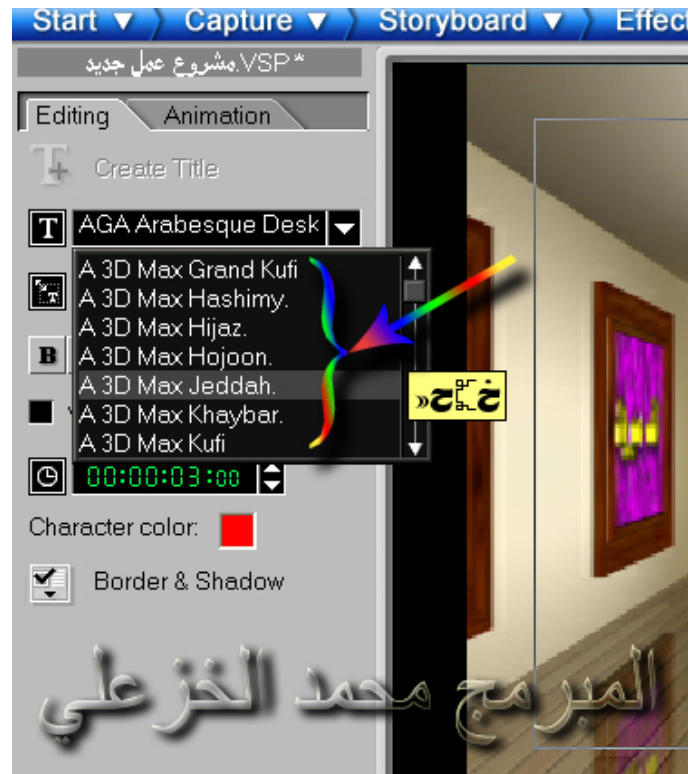
إن ماتراه داخل هذه الدائرة هما أزرار بداية ونهاية التقطيع الصوري للفيديو وان لم تفهم افصل لك أكثر إذا كان لديك لقطة فيديو طويلة جدا وأنت تريد اخذ مقطع صغير من هذا الفيديو ابدأ بتشغيله وحين تصل إلى اللقطة التي ترغب بها اضغط على الزر الأول لبداية اللقطة بعد ذلك أكمل تشغيل الفيديو وحين تصل إلى نهاية اللقطة التي ترغب بها اضغط على الزر الثاني والموجود بجانبه تماماً الآن أنت أخذت ما تحتاجه من الفلم لا يكفي انك اخترت بداية ونهاية اللقطة لكي تضيفها أو تثبت هذه اللقطة اضغط على زر (**Apply**) وهو لإضافة التغييرات وكما ترى الصورة .



بعد أن قمت بتقطيع الفيديو نأتي الآن لإضافة الكتابة عليها وللكتابة بالعربية في البرنامج أنصحك باستخدام برنامج (To 3D MAX) لأنه من البرامج الممتازة لما يحتويه من خطوط وكيفية الكتابة سأخبرك انظر أولاً واجهة البرنامج كما بالصورة .



في الفراغ الذي تراه بالصورة تكتب ما تشاء ولنفرض الآن سنكتب بسم الله الرحمن الرحيم بعد كتابتك اضغط على الزر المعنون بـ (To 3D Max) ثم اذهب إلى برنامج اليوليد واضغط على قائمة الخطوط واختر احد الخطوط التي يبدأ اسمها بـ (A 3D Max) ولكي تلتصق كتابتك اضغط على (Ctrl + V) .



بعد لصق الكتابة ستظهر لك كما في الصورة ومن المربع رقم (1) تستطيع تغيير لون الكتابة .



وتستطيع ايضا أن تضع بعض اللمسات الخاصة من خلال الأمر (**Border & Shadow**) وكما موضح بالصورة .



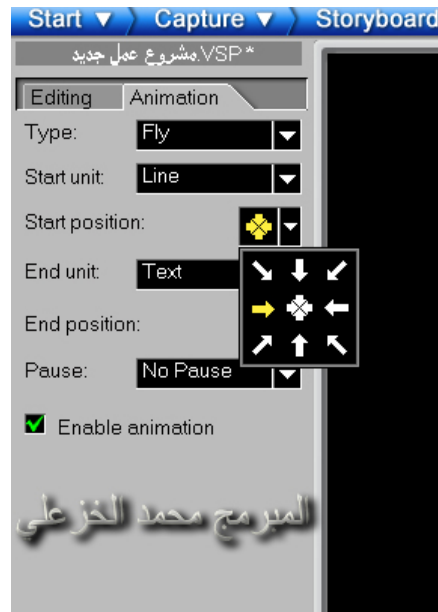
بعد أن أكملت كتابتك اضغط على زر (**Add**) لإضافة التغيير وكما بالصورة.



بعد إتمامك هذه الخطوة ستري عملك بهذا الشكل .



طبعاً إذا كانت الكتابة ثابتة لن ترى بأن العمل جميل إلا إذا أضفنا عليها بعض الحركة ولعمل ذلك اذهب إلى التبويب الثاني والذي بعنوان (**Animation**) ومعناها الحركة إن الأسهم التي تراها في الصورة هي تأثيرات الكتابة وسأشرحها لك الأمر (**Type**) هو تأثير جاهز أما الأمر (**Start Unit**) وهو خاص بتطبيق الحركة على كامل الجملة أم على كلمة كلمة أم على حرف حرف والأمر (**Start Position**) هو بداية تأثير الحركة والأمر (**End Position**) فهية التأثير وكما تراه بالصورة اختر احد الاتجاهات ونفذه على الكتابة .



بعد إضافتك للكتابة جاء دور أهم خطوة بعمل المونتاج والتي تضيفي على عملك طابع الجمال والمتعة وهي التأثيرات الانتقالية بين لقطة وأخرى ولعمل هذه التأثيرات اذهب إلى التبويب (**Effect**) واختري من النماذج التي تراها وكما مبين بالصورة .



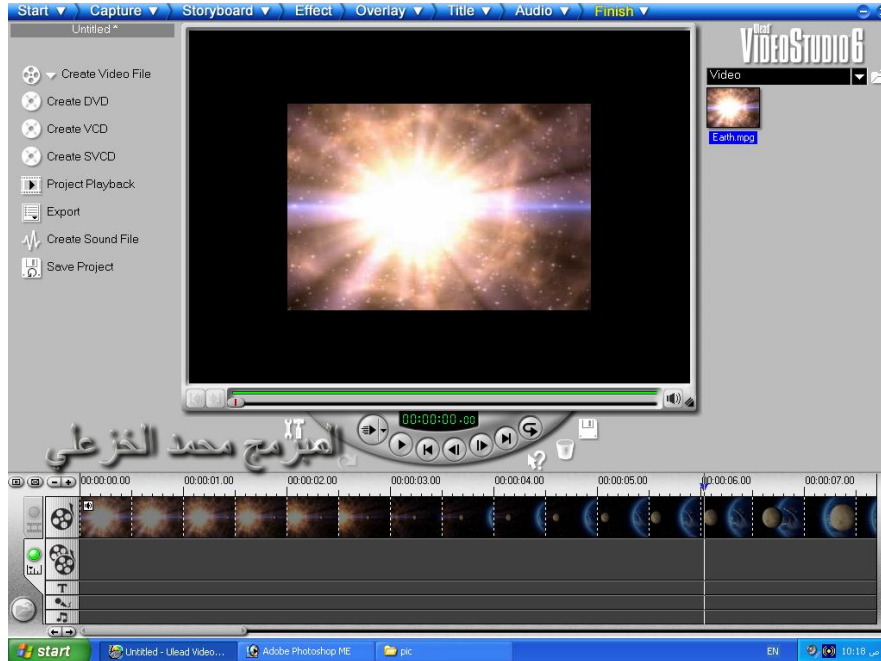
وللمزيد من التأثيرات تابع هذه الصورة .



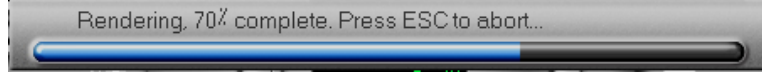
بعد إتمامك للتأثير جاء دور الصوت اذهب الآن إلى التبويب (**Audio**) ومن علامة المجلد التي تراها اضغط لكي تختار احد الأصوات المخزنة لديك بالجهاز وبعد اختيارها اضغط عليها بزر الفأرة الأيسر باستمرار وقم بسحبها إلى الشريط الخاص بالصوت وكما تراه بالصورة.



باعتقادي أنت الآن أكملت كل شيء لم يبق سوى تصدير العمل الذي عملته إلى أحد صيغ الفيديو ولعمل ذلك اذهب إلى التبويب (**Finish**) ثم إلى (**Create VCD**) ستظهر لك نافذة اكتب اسم للمشروع ثم اضغط على (**Save**)



بعد ضغطك على زر (Save) سترى شريط تحميل يستمر وقته ربما دقائق وربما ساعات حسب الفيديو الذي تم تحريره انظر الصورة.



بعد أن يختفي هذا الشريط تكون قد أنهيت آخر جزء من عملك لم يبق سوى أن تستعرضه لتتمتع به انظر الصورة.



أتمنى أن أكون قد وفقت بشرحي هذا لكم عسى الله يزيدنا ويزيدكم من علمه شيئاً لخدمة الناس اجمع وارجوا من كل شخص يحتاج إلى المساعدة في هذا البرنامج أو كل من البرامج التالية الفوتوشوب و برنامج ثري دي أستوديو ماكس و برنامج مايكروميديا فلاش و برامج تصميم المواقع والبرامج الهندسية و برامج الصوتيات ولغات البرمجة أو أي شيء يتعلق بالانترنت وصيانة الحاسوب ارجوا منه الاتصال على الاميل التالي memesoftnet@memesoftnet.com أو زيارة موقعي على الانترنت www.memesoftnet.com وأنا حاضر لأي شيء .

مشي